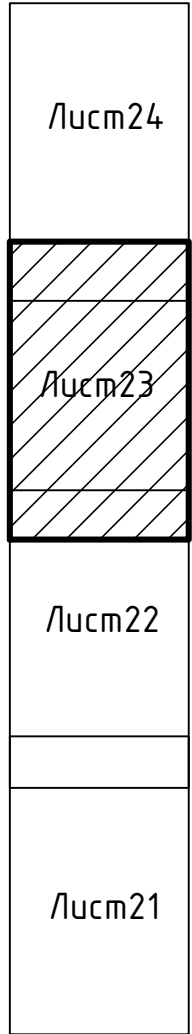
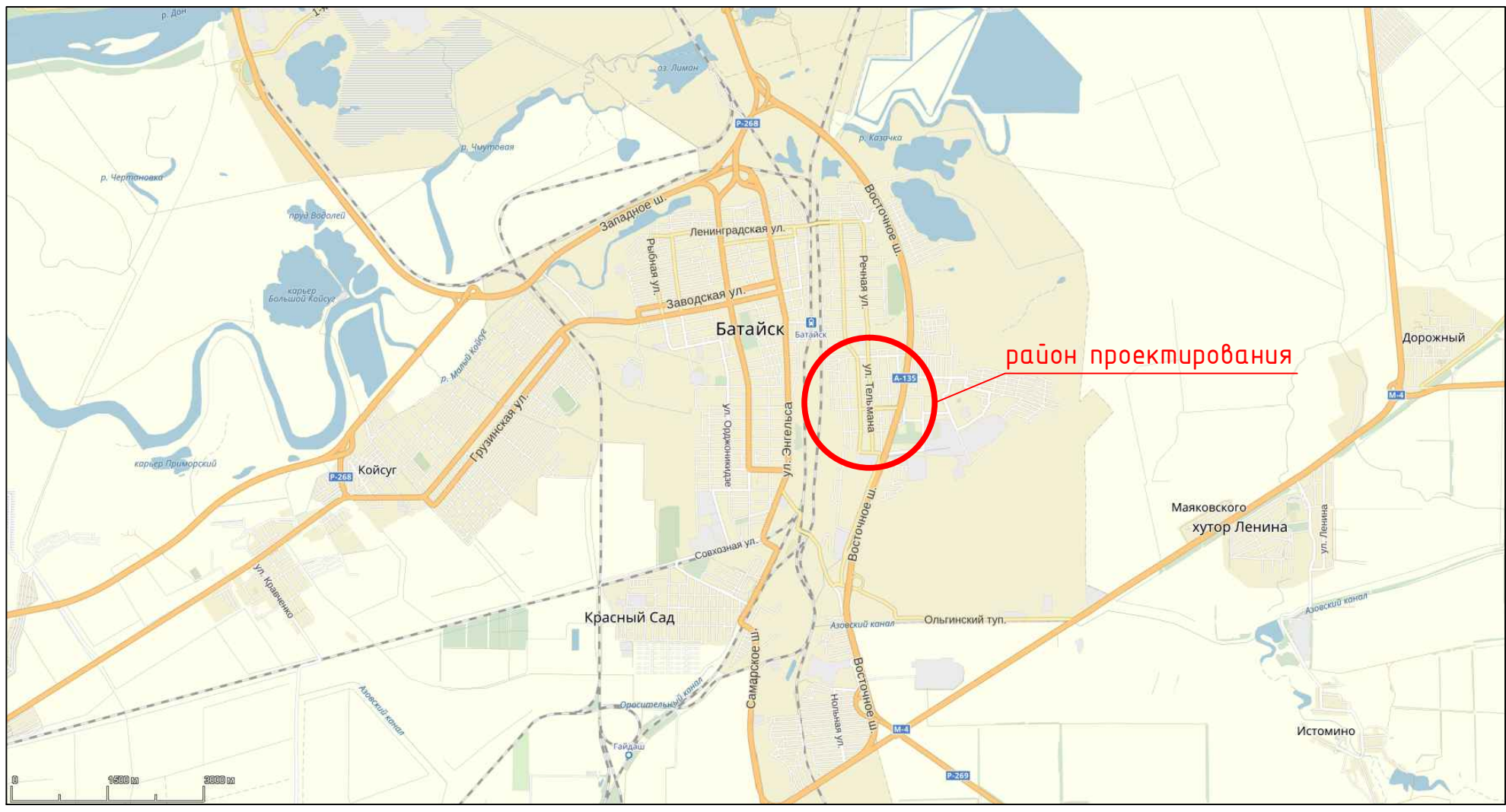


Схема расположения листов



Ситуационный план



Каталог координат границы отвода проектируемой автодороги				Каталог координат границы отвода проектируемой автодороги			
№	X	Y	№	X	Y	№	X
1	23 813 340	37 452 580	46	23 645 210	37 477 610	91	23 645 210
2	23 913 260	37 444 700	47	23 645 690	37 484 920	92	23 645 690
3	24 041 690	37 436 280	48	23 625 850	37 485 800	93	23 625 850
4	24 082 740	37 433 680	49	23 625 300	37 479 540	94	23 625 300
5	24 166 340	37 428 360	50	23 623 400	37 479 730	95	23 623 400
6	24 303 580	37 421 160	51	23 623 920	37 485 880	96	23 623 920
7	24 339 020	37 415 590	52	23 615 680	37 486 270	97	23 615 680
8	24 358 600	37 414 100	53	23 508 130	37 492 500	98	23 508 130
9	24 359 240	37 412 390	54	23 473 480	37 493 820	99	23 473 480
10	24 411 970	37 410 750	55	23 472 730	37 486 070	100	23 472 730
11	24 483 990	37 407 350	56	23 470 650	37 486 260	101	23 470 650
12	24 484 180	37 409 330	57	23 471 320	37 493 910	102	23 471 320
13	24 518 970	37 407 730	58	23 417 510	37 496 080	103	23 417 510
14	24 519 240	37 414 590	59	23 371 910	37 497 930	104	23 371 910
15	24 520 980	37 414 600	60	23 318 630	37 500 730	105	23 318 630
16	24 521 720	37 434 520	61	23 318 040	37 493 220	106	23 318 040
17	24 489 310	37 435 760	62	23 315 180	37 492 480	107	23 315 180
18	24 489 080	37 427 490	63	23 315 690	37 501 030	108	23 315 690
19	24 483 790	37 427 690	64	23 294 820	37 502 390	109	23 294 820
20	24 484 030	37 436 120	65	23 294 540	37 498 440	110	23 294 540
21	24 473 090	37 436 480	66	23 290 080	37 498 870	111	23 290 080
22	24 472 950	37 432 650	67	23 290 340	37 502 740	112	23 290 340
23	24 466 690	37 432 920	68	23 282 240	37 503 260	113	23 282 240
24	24 466 890	37 436 980	69	23 222 980	37 505 870	114	23 222 980
25	24 436 600	37 438 650	70	23 099 550	37 511 490	115	23 099 550
26	24 413 920	37 441 220	71	23 056 460	37 514 630	116	23 056 460
27	24 388 450	37 442 140	72	23 055 760	37 505 840	117	23 055 760
28	24 388 350	37 440 770	73	23 052 860	37 506 120	118	23 052 860
29	24 357 690	37 443 050	74	23 053 470	37 514 850	119	23 053 470
30	24 357 260	37 434 440	75	23 029 790	37 516 420	120	23 029 790
31	24 353 480	37 434 620	76	22 965 460	37 521 310	121	22 965 460
32	24 353 980	37 443 340	77	22 964 800	37 491 630	122	22 964 800
33	24 279 850	37 448 730	78	22 981 670	37 492 500	123	22 981 670
34	24 082 510	37 459 810	79	23 017 620	37 488 960	124	23 017 620
35	24 066 790	37 460 990	80	23 083 590	37 486 230	125	23 083 590
36	24 066 360	37 453 890	81	23 281 390	37 480 340	126	23 281 390
37	24 064 470	37 454 050	82	23 309 770	37 477 950	127	23 309 770
38	24 064 930	37 461 110	83	23 432 870	37 472 950	128	23 432 870
39	23 989 810	37 466 650	84	23 522 080	37 468 270	129	23 522 080
40	23 941 510	37 469 100	85	23 552 840	37 466 460	130	23 552 840
41	23 851 760	37 474 090	86	23 614 110	37 462 920	131	23 614 110
42	23 829 560	37 475 440	87	23 665 620	37 459 650	132	23 665 620
43	23 793 200	37 478 460	88	23 746 180	37 454 350	133	23 746 180
44	23 647 550	37 484 810	89	23 779 760	37 453 650	134	23 779 760
45	23 647 100	37 477 480				135	23 647 100

Условные обозначения

- граница земельного участка, отведенного под автомобильную дорогу
- планируемая красная линия
- ось проектируемой автомобильной дороги
- граница автомобильной дороги
- граница автомобильных съездов и пешеходных тротуаров
- границы кадастровых кварталов по сведениям ГКН
- границы земельных участков по сведениям ГКН

61:46:0011802  
:185  
1  
номер кадастрового квартала  
кадастровый номер земельного участка  
номер поворотной точки земельного участка, отведенного под автомобильную дорогу

Система координат местная						П 2016-3/ППУМ					
Система высот Балтийская											
Размеры на данном чертеже даны в метрах						Проект планировки и межевания территории по объекту: "Реконструкция автомобильной дороги по ул.Тельмана от ул.Коммунальная до ул.Воровского в г.Батайске Ростовской области"					
Изм.	Кол.ч.	Лист	док.	Подпись	Дата	Проект планировки и межевания территории					
ГИП		Колесников Н.В.			29.03						
Гл. спец.		Шукун И.А.			29.03	Стация П Лист 23 Листов 24					
Инженер		Шукун И.А.			29.03						
						Чертеж межевания территории М 1:500					
						000 "Гео-Дон"					